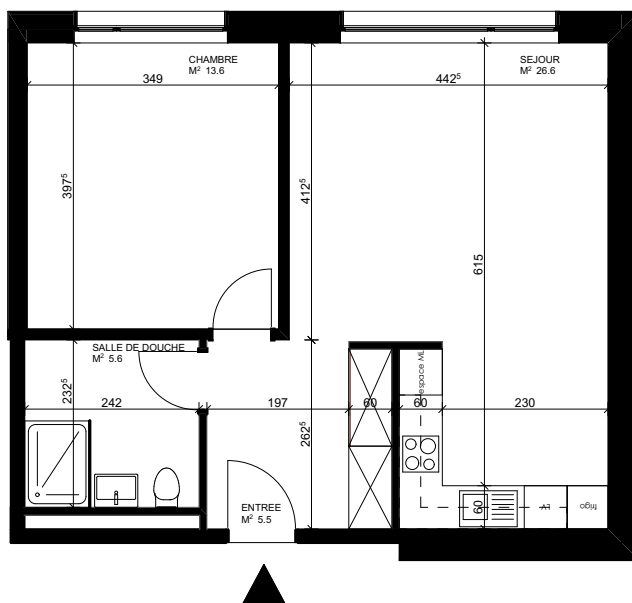


Les Terrasses du Rhône

Contactez-nous

PMB Gérance Sàrl
+41 27 723 51 91
info@pmbgerance.ch
www.pmbgerance.ch



Appartement C-24

Avenue Tourbillon 88
1950 Sion

Niveau	+2
Bâtiment	C
Typologie	2.5 pièces
Surface locative	~ 51 m ²
Surface terrasse	-
Surface cave	~ 10.2 m ²
Sans obstacles	OUI

Loyer net	CHF 1'060.-
Acompte de charges	CHF 135.-
Loyer brut	CHF 1'195.-

