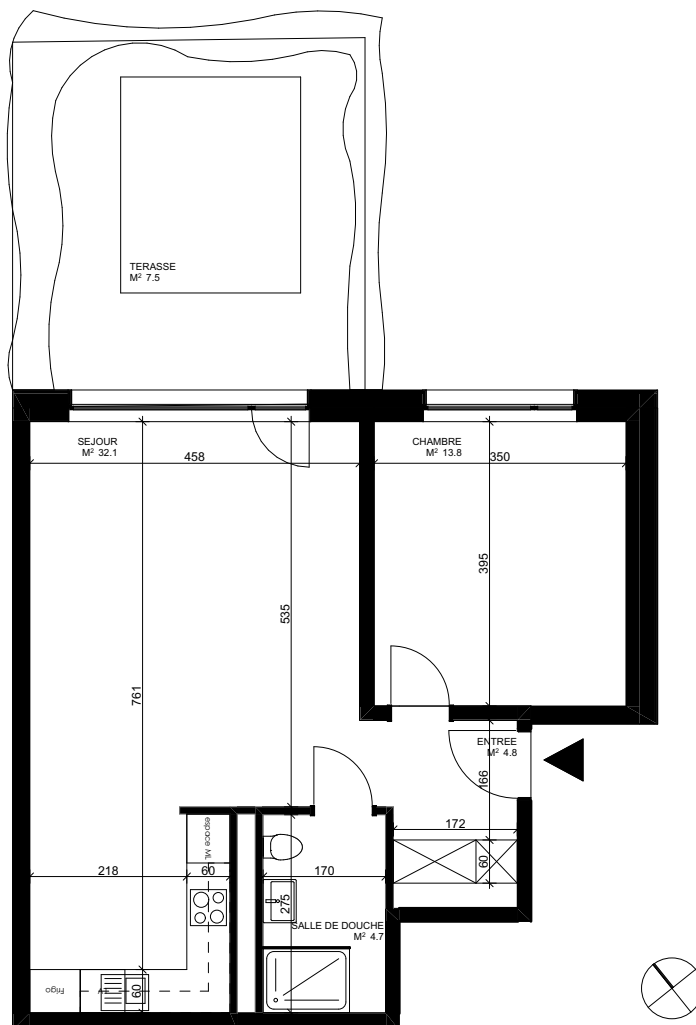


# Les Terrasses du Rhône

## Contactez-nous

PMB Gérance Sàrl  
+41 27 723 51 91  
info@pmbgerance.ch  
www.pmbgerance.ch



## Appartement B2-04

Avenue Tourbillon 86  
1950 Sion

Niveau	Rez-de-jardin
Bâtiment	B2
Typologie	2.5 pièces
Surface locative	~ 55.4 m <sup>2</sup>
Surface terrasse	~ 7.5 m <sup>2</sup>
Surface cave	~ 10 m <sup>2</sup>
Sans obstacles	NON

Loyer brut	CHF 1'000.-
Acompte de charges	CHF 125.-
Loyer net	CHF 1'125.-

