

Les Terrasses du Rhône

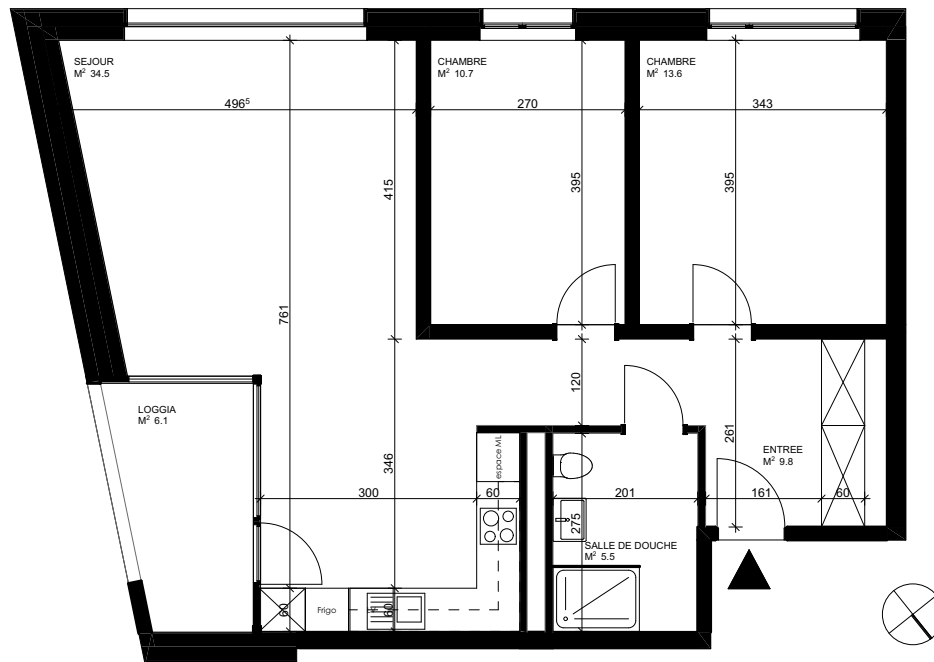
Contactez-nous

PMB Gérance Sàrl

+41 27 723 51 91

info@pmbgerance.ch

www.pmbgerance.ch



Appartement C-25

Avenue Tourbillon 88
1950 Sion

Niveau	+2
Bâtiment	C
Typologie	3.5 pièces
Surface locative	~ 74.1 m ²
Surface terrasse	~ 6.1 m ²
Surface cave	~ 12.4 m ²
Sans obstacles	OUI

Loyer brut	CHF 1'250.-
Acompte de charges	CHF 170.-
Loyer net	CHF 1'420.-

