

Les Terrasses du Rhône

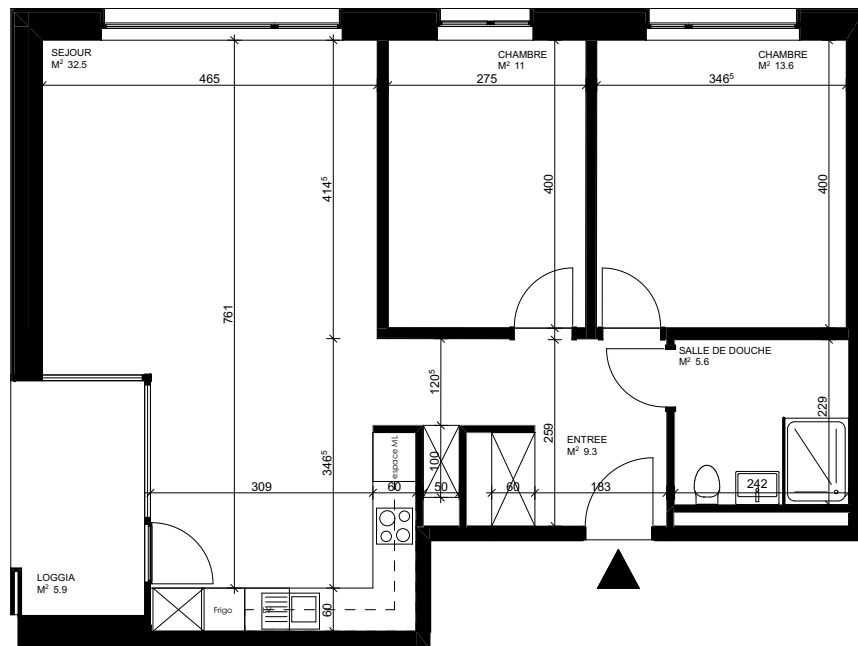
Contactez-nous

PMB Gérance Sàrl

+41 27 723 51 91

info@pmbgerance.ch

www.pmbgerance.ch



Appartement C-22

Avenue Tourbillon 88
1950 Sion

Niveau	+2
Bâtiment	C
Typologie	3.5 pièces
Surface locative	~ 72 m ²
Surface terrasse	~ 5.9 m ²
Surface cave	~ 11.7 m ²
Sans obstacles	OUI

Loyer brut	CHF 1'200.-
Acompte de charges	CHF 160.-
Loyer net	CHF 1'360.-

