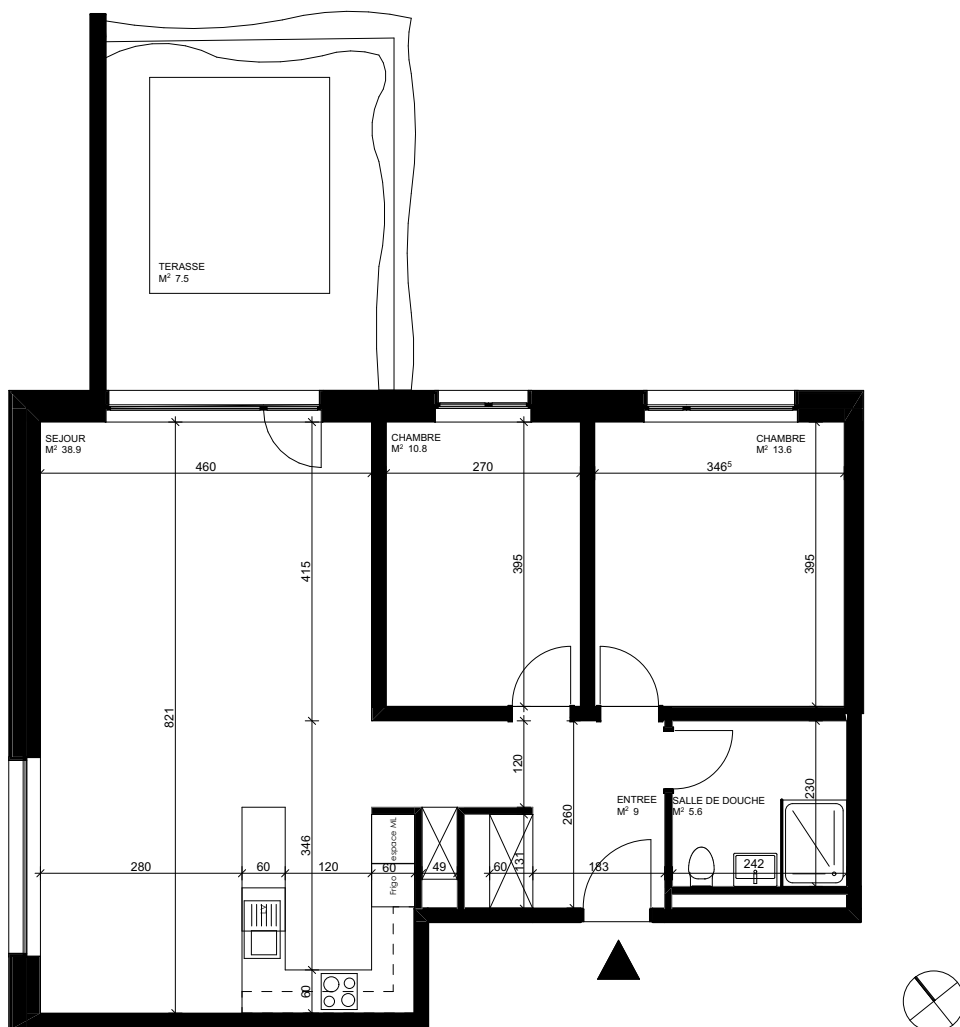


Les Terrasses du Rhône

Contactez-nous

PMB Gérance Sàrl
+41 27 723 51 91
info@pmbgerance.ch
www.pmbgerance.ch



Appartement C-02

Avenue Tourbillon 88
1950 Sion

Niveau	Rez-de-jardin
Bâtiment	C
Typologie	3.5 pièces
Surface locative	~ 77.9 m ²
Surface terrasse	~ 7.5 m ²
Surface cave	~ 10.6 m ²
Sans obstacles	OUI

Loyer brut	CHF 1'200.-
Acompte de charges	CHF 170.-
Loyer net	CHF 1'370.-

