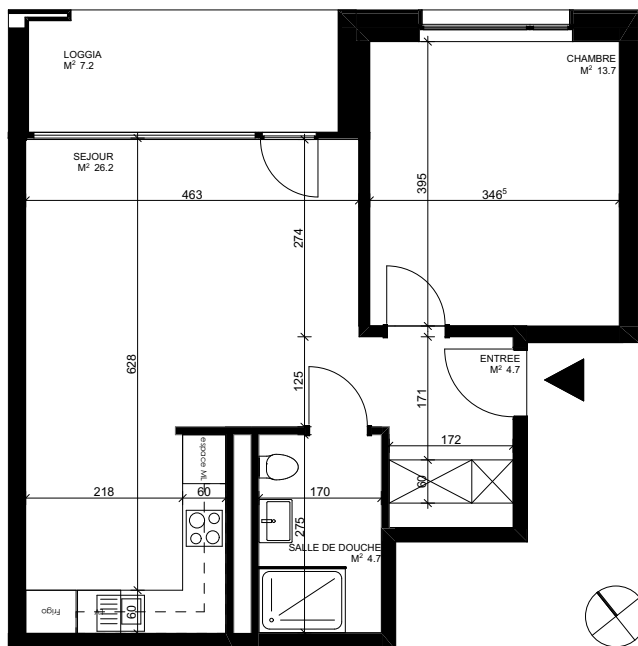


# Les Terrasses du Rhône

## Contactez-nous

PMB Gérance Sàrl  
+41 27 723 51 91  
info@pmbgerance.ch  
www.pmbgerance.ch



## Appartement B2-24

Avenue Tourbillon 86  
1950 Sion

Niveau	+2
Bâtiment	B2
Typologie	2.5 pièces
Surface locative	~ 49.3 m <sup>2</sup>
Surface terrasse	~ 7.2 m <sup>2</sup>
Surface cave	~ 9.5 m <sup>2</sup>
Sans obstacles	NON

Loyer brut	CHF 1'000.-
Acompte de charges	CHF 110.-
Loyer net	CHF 1'110.-

