

Les Terrasses du Rhône

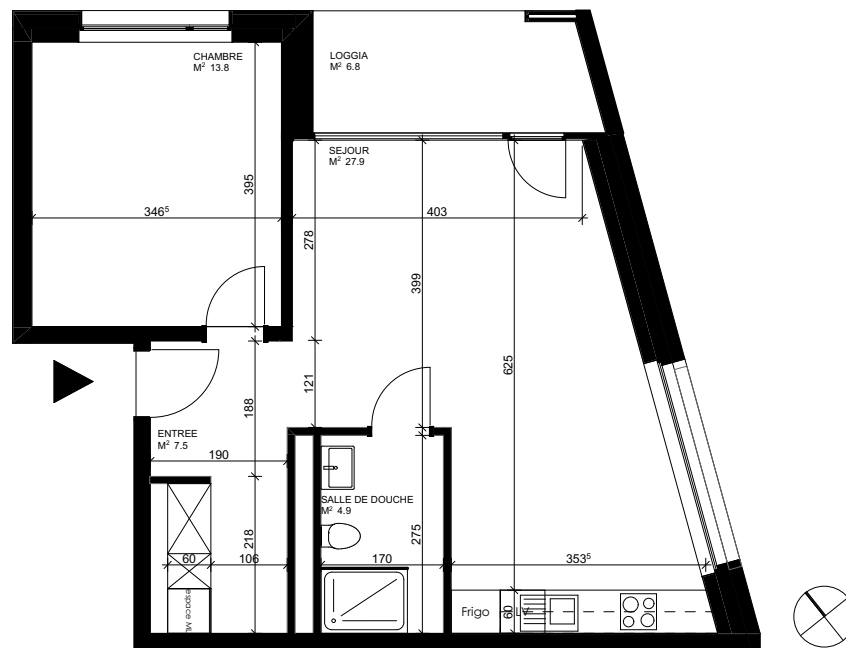
Contactez-nous

PMB Gérance Sàrl

+41 27 723 51 91

info@pmbgerance.ch

www.pmbgerance.ch



Appartement B2-23

Avenue Tourbillon 86
1950 Sion

Niveau	+2
Bâtiment	B2
Typologie	2.5 pièces
Surface locative	~ 54.1 m ²
Surface terrasse	~ 6.8 m ²
Surface cave	~ 9.1 m ²
Sans obstacles	NON

Loyer brut	CHF 1'050.-
Acompte de charges	CHF 135.-
Loyer net	CHF 1'185.-

