

Les Terrasses du Rhône

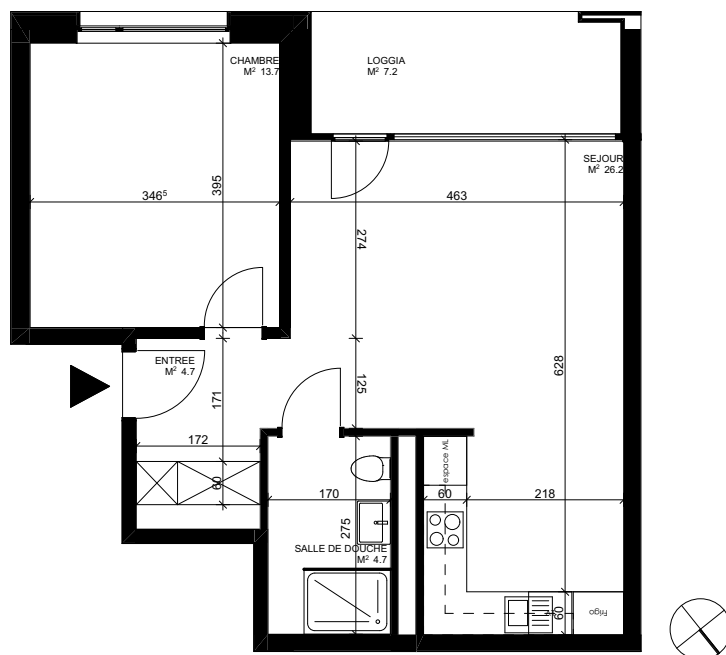
Contactez-nous

PMB Gérance Sàrl

+41 27 723 51 91

info@pmbgerance.ch

www.pmbgerance.ch



Appartement B2-22

Avenue Tourbillon 86
1950 Sion

Niveau	+2
Bâtiment	B2
Typologie	2.5 pièces
Surface locative	~ 49.3 m ²
Surface terrasse	~ 7.2 m ²
Surface cave	~ 9.1 m ²
Sans obstacles	NON
Loyer brut	CHF 1'000.-
Acompte de charges	CHF 110.-
Loyer net	CHF 1'110.-

