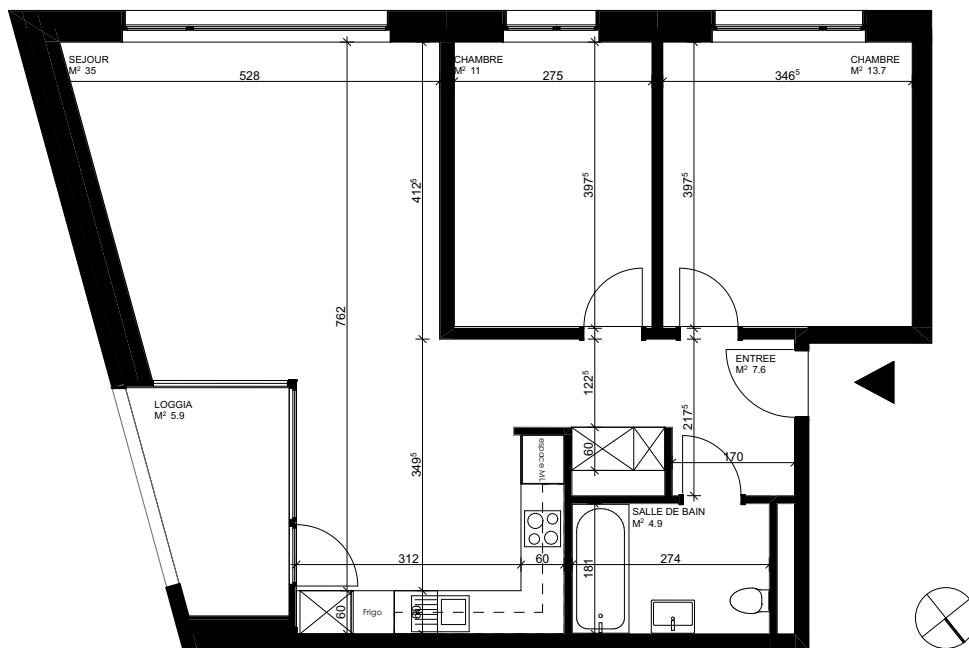


Les Terrasses du Rhône

Contactez-nous

PMB Gérance Sàrl
+41 27 723 51 91
info@pmbgerance.ch
www.pmbgerance.ch



Appartement B2-11

Avenue Tourbillon 86
1950 Sion

Niveau	+1
Bâtiment	B2
Typologie	3.5 pièces
Surface locative	~ 72.2 m ²
Surface terrasse	~ 5.9 m ²
Surface cave	~ 12 m ²
Sans obstacles	NON

Loyer brut	CHF 1'250.-
Acompte de charges	CHF 175.-
Loyer net	CHF 1'425.-

