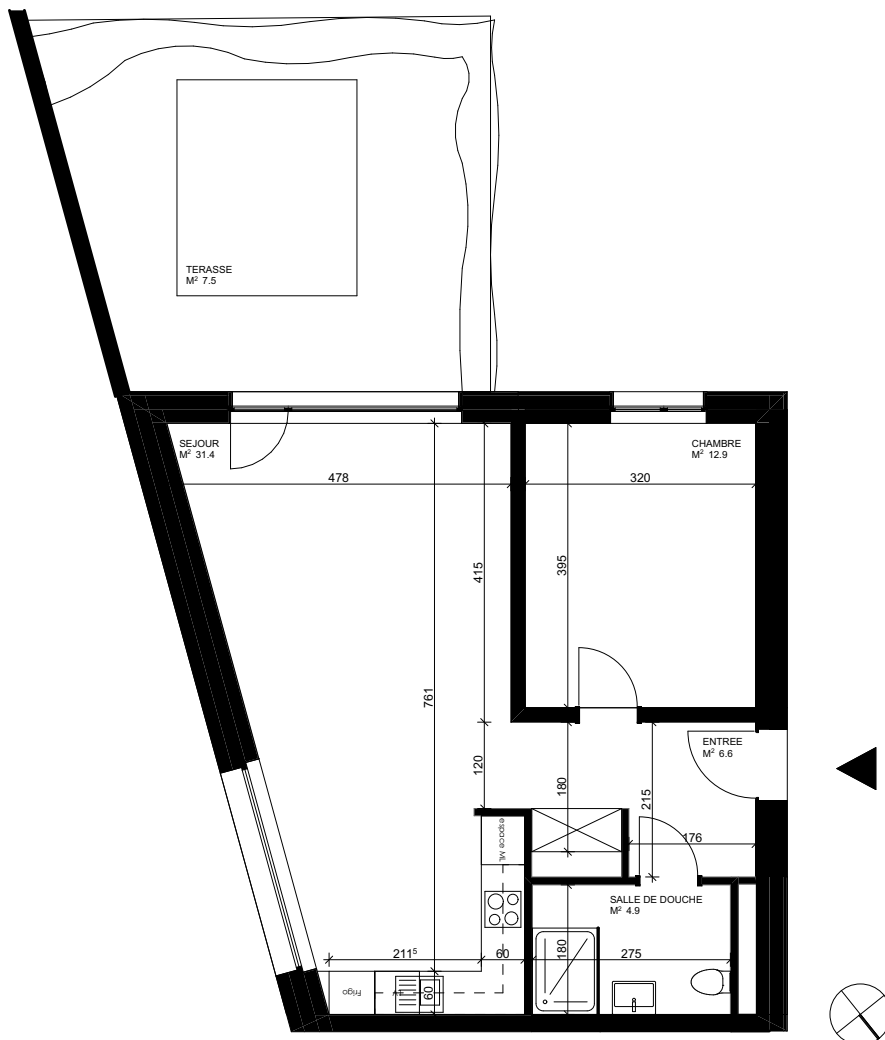


Les Terrasses du Rhône

Contactez-nous

PMB Gérance Sàrl
+41 27 723 51 91
info@pmbgerance.ch
www.pmbgerance.ch



Appartement B2-01

Avenue Tourbillon 86
1950 Sion

Niveau	Rez-de-jardin
Bâtiment	B2
Typologie	2.5 pièces
Surface locative	~ 55.4 m ²
Surface terrasse	~ 7.5 m ²
Surface cave	~ 10 m ²
Sans obstacles	NON

Loyer brut	CHF 1'050.-
Acompte de charges	CHF 130.-
Loyer net	CHF 1'180.-

