

Les Terrasses du Rhône

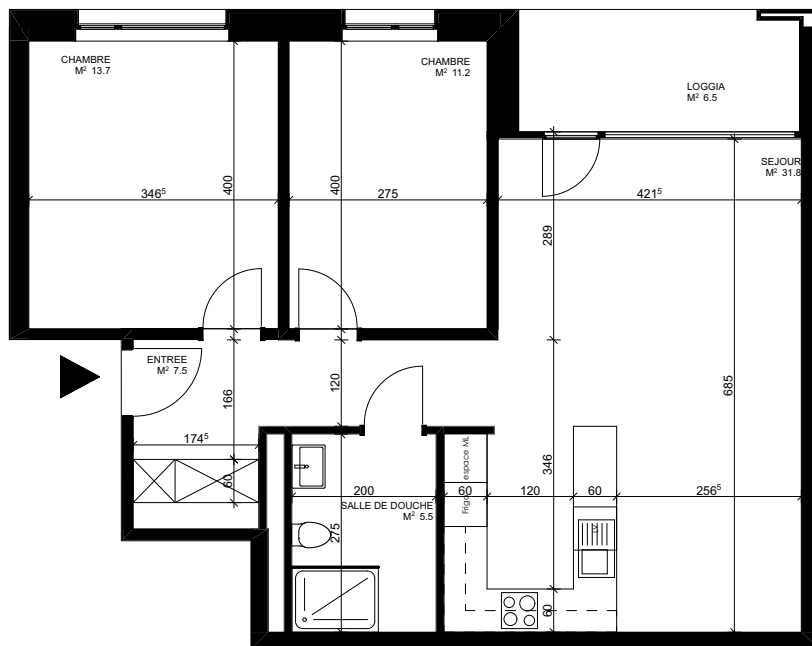
Contactez-nous

PMB Gérance Sàrl

+41 27 723 51 91

info@pmbgerance.ch

www.pmbgerance.ch



Appartement A2-22

Avenue Tourbillon 84
1950 Sion

Niveau	+2
Bâtiment	A2
Typologie	3.5 pièces
Surface locative	~ 69.7 m ²
Surface terrasse	~ 6.5 m ²
Surface cave	~ 12.1 m ²
Sans obstacles	NON

Loyer brut	CHF 1'300.-
Acompte de charges	CHF 165.-
Loyer net	CHF 1'465.-

