

# Les Terrasses du Rhône

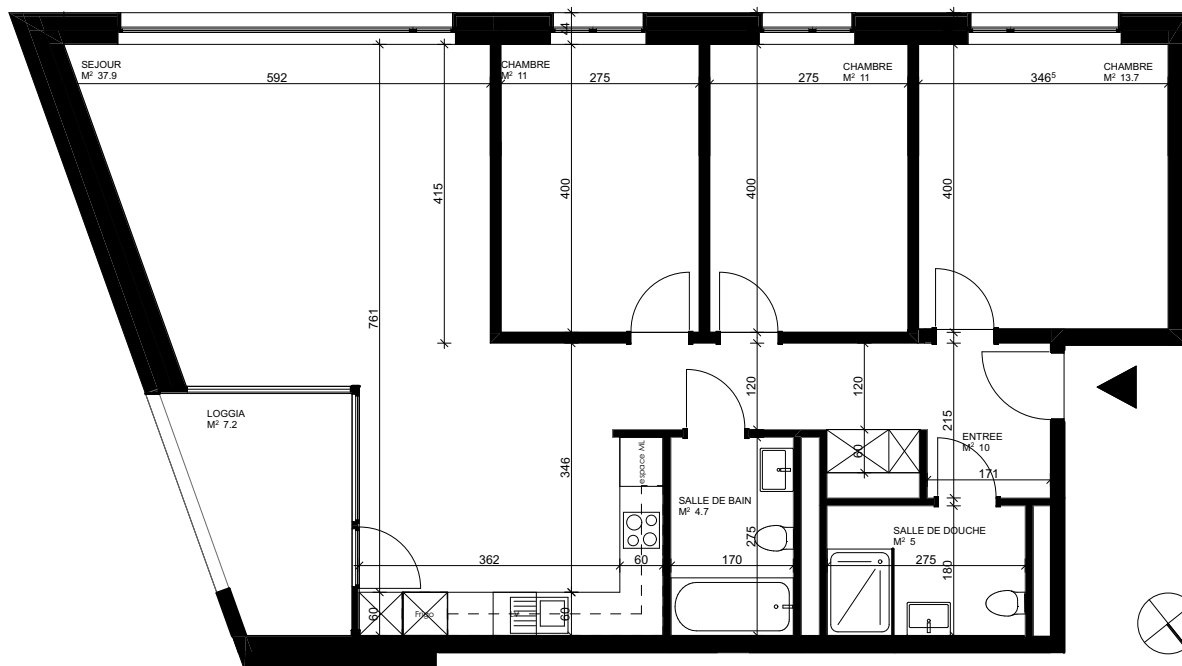
## Contactez-nous

PMB Gérance Sàrl

+41 27 723 51 91

info@pmbgerance.ch

www.pmbgerance.ch



## Appartement A2-21

Avenue Tourbillon 84  
1950 Sion

Niveau	+2
Bâtiment	A2
Typologie	4.5 pièces
Surface locative	~ 93.3 m <sup>2</sup>
Surface terrasse	~ 7.2 m <sup>2</sup>
Surface cave	~ 13.9 m <sup>2</sup>
Sans obstacles	NON

Loyer brut	CHF 1'490.-
Acompte de charges	CHF 220.-
Loyer net	CHF 1'710.-

