

Les Terrasses du Rhône

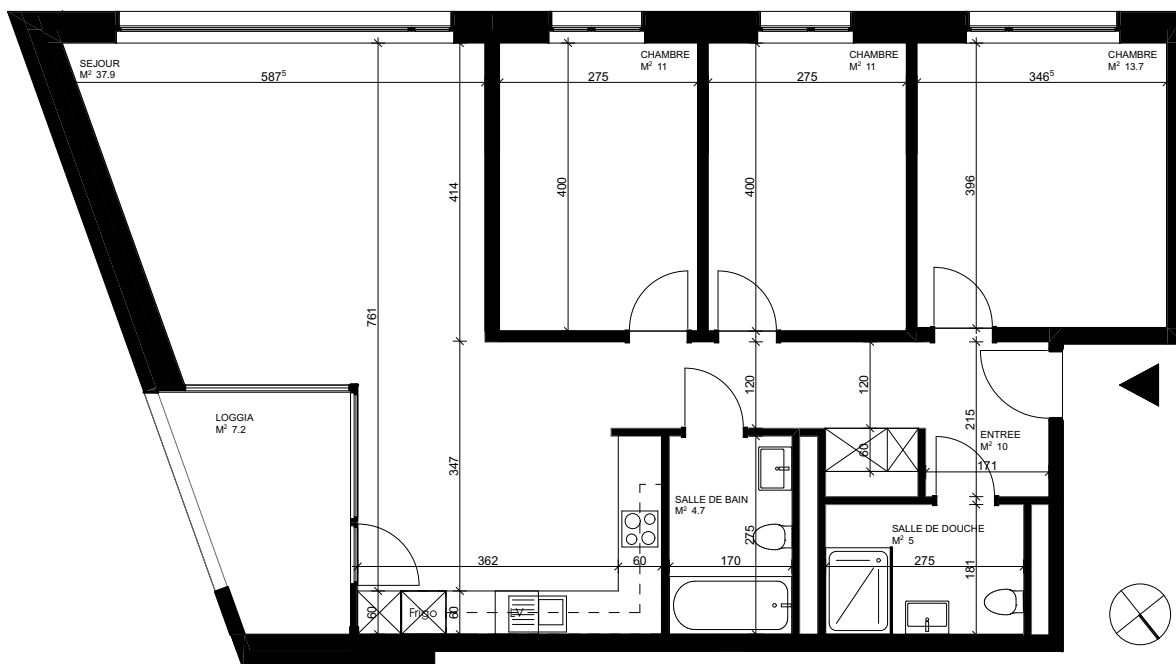
Contactez-nous

PMB Gérance Sàrl

+41 27 723 51 91

info@pmbgerance.ch

www.pmbgerance.ch



Appartement A2-11

Avenue Tourbillon 84
1950 Sion

Niveau	+1
Bâtiment	A2
Typologie	4.5 pièces
Surface locative	~ 93.3 m ²
Surface terrasse	~ 7.2 m ²
Surface cave	~ 14 m ²
Sans obstacles	NON

Loyer brut	CHF 1'490.-
Acompte de charges	CHF 220.-
Loyer net	CHF 1'710.-

