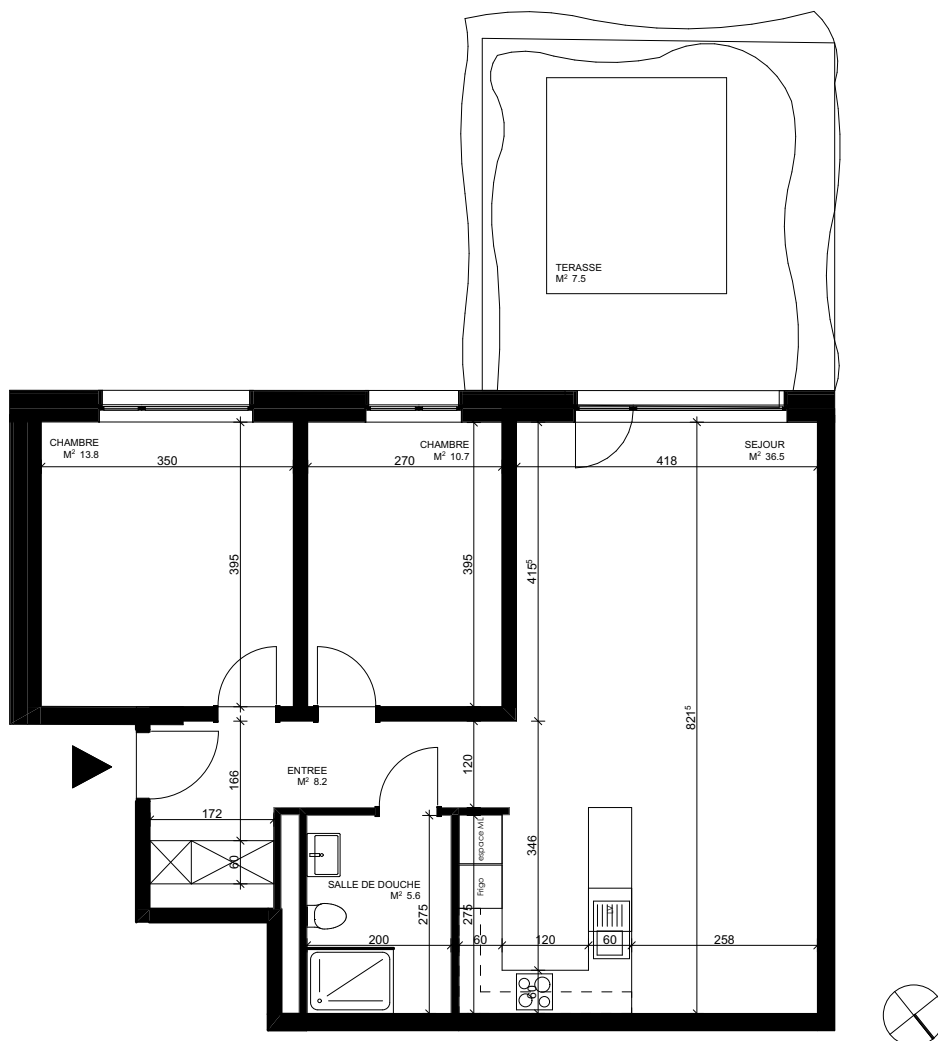


Les Terrasses du Rhône

Contactez-nous

PMB Gérance Sàrl
+41 27 723 51 91
info@pmbgerance.ch
www.pmbgerance.ch



Appartement A2-02

Avenue Tourbillon 84
1950 Sion

Niveau	Rez-de-jardin
Bâtiment	A2
Typologie	3.5 pièces
Surface locative	~ 74.8 m ²
Surface terrasse	~ 7.5 m ²
Surface cave	~ 10.9 m ²
Sans obstacles	NON

Loyer brut	CHF 1'300.-
Acompte de charges	CHF 175.-
Loyer net	CHF 1'475.-

